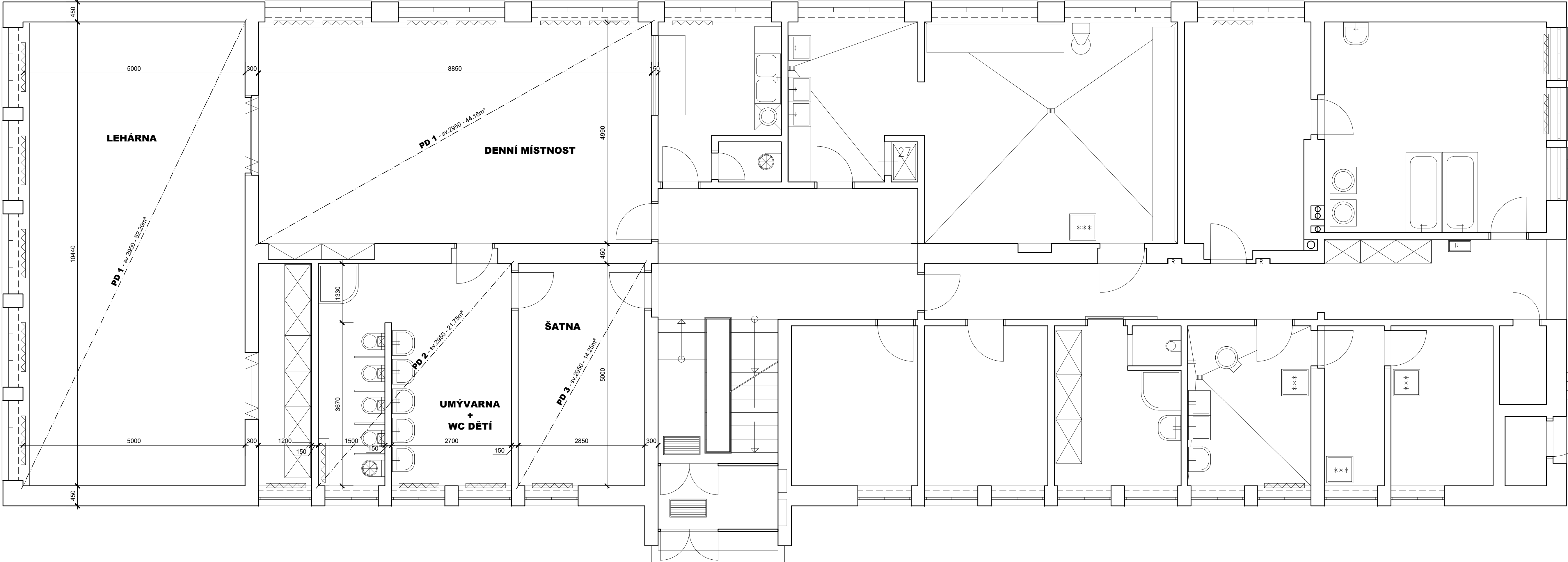
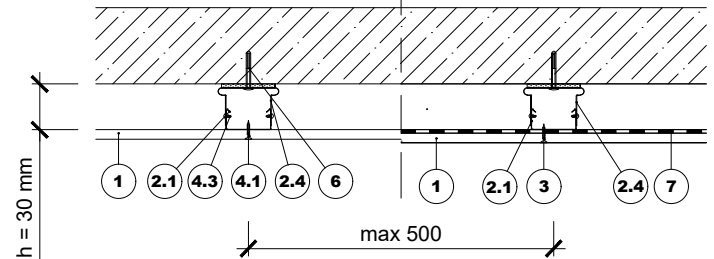


PŮDORYS 1NP - PODHLEDY



SCHÉMATICKÝ ŘEZ:

NOVÉ PODHLEDY BUDOU PROVEDENY NA JEDNOUROVNÝVÝ NOSNÝ ROŠT, KTERÝ BUDE KOTVEN DO STÁVAJÍCÍ NOSNÉ KONSTRUKCE PŘES PŘÍMÝ ZÁVĚS NEBO STAVĚCÍ TŘMEN. CELKOVÁ tl. KONSTRUKCE BUDE 100-80mm.OSOVÁ VZDÁLENOST NOSNÝCH PROFILŮ BUDE max 500mm.



- 2.1 Profily R-CD
- 2.4 Přímý závěs / Stavěcí třmen
- 3 Šrouby Rigips 212/25 TN
- 5. Spáry zatmeleny dle technologie Rigips
- 6. Kotvení do stropu
- 7. Parozábrana

SPECIFIKACE:

NOSNÝ SYSTÉM:

NOVÉ PODHLEDY BUDOU PROVEDENY NA JEDNOUROVNÝVÝ NOSNÝ ROŠT, KTERÝ BUDE KOTVEN DO STÁVAJÍCÍ NOSNÉ KONSTRUKCE PŘES PŘÍMÝ ZÁVĚS NEBO STAVĚCÍ TŘMEN. CELKOVÁ tl. KONSTRUKCE BUDE 100-80mm.OSOVÁ VZDÁLENOST NOSNÝCH PROFILŮ BUDE max 500mm.

POVRCHOVÁ ÚPRAVA:

MINIMÁLNÍ POVRCHOVÁ ÚPRAVA Q3 - SPECIÁLNÍ TMELENÍ

PD1:

STAVEBNÍ DESKA RB (A) ACTIV'AIR® JE SÁDROKARTONOVÁ DESKA DLE ČSN EN 520 TYPU A. LÍCOVÝ KARTON JE BARVY SVĚTLEŠEDÉ. PRO SNADNOU IDENTIFIKACI JE POTISK HRANY DESEK PROVEDEN MODŘE. DESKA OBSAHUJE UNIKÁTNÍ TECHNOLOGII ACTIV'AIR® PRO ROZKLAD EMISÍ FORMALDEHYDU, KTERÝ JE OBSAŽEN NAPŘ.: V NÁTĚRECH, NÁBYTKU, KOBERCÍCH, LEPIDLECH, OSVÉŽOVAČÍCH VZDUCHU, CIGARETOVÉM KOUŘI, ATD. TATO PATENTOVANÁ TECHNOLOGIE DOKÁŽE SNÍŽIT BĚHEM NĚKOLIKA DNÍ KONCENTRACI FORMALDEHYDU V MÍSTNOSTI O VÍCE JAK 70 % A TO PO DOBU DELŠÍ NEŽ 50 LET. **"např. RIGIPS RB (A) Activ'Air"** PLOCHA: 52.20 + 44.16 = 96.36m²

PD2:

IMPREGNOVANÁ DESKA RBI (H2) ACTIV'AIR® JE SÁDROKARTONOVÁ DESKA DLE ČSN EN 520 TYPU H2. LÍCOVÝ KARTON JE BARVY ZELENÉ. PRO SNADNOU IDENTIFIKACI JE POTISK HRANY DESEK PROVEDEN MODŘE. DESKA OBSAHUJE UNIKÁTNÍ TECHNOLOGII ACTIV'AIR® PRO ROZKLAD EMISÍ FORMALDEHYDU, KTERÝ JE OBSAŽEN NAPŘ.: V NÁTĚRECH, NÁBYTKU, KOBERCÍCH, LEPIDLECH, OSVÉŽOVAČÍCH VZDUCHU, CIGARETOVÉM KOUŘI, ATD. TATO PATENTOVANÁ TECHNOLOGIE DOKÁŽE SNÍŽIT BĚHEM NĚKOLIKA DNÍ KONCENTRACI FORMALDEHYDU V MÍSTNOSTI O VÍCE JAK 70 % A TO PO DOBU DELŠÍ NEŽ 50 LET. **"např. RIGIPS RBI (H2) Activ'Air"** PLOCHA: 21.75m²

PD3:


STAVEBNÍ DESKA RB (A) JE SÁDROKARTONOVÁ DESKA DLE ČSN EN 520 TYPU A. LÍCOVÝ KARTON JE BARVY SVĚTLEŠEDÉ. PRO SNADNOU IDENTIFIKACI JE POTISK HRANY DESEK PROVEDEN MODŘE. **"např. RIGIPS RB (A)"** PLOCHA: 14.25m²

POZNÁMKY:

STÁVAJÍCÍ SVĚTLÁ VÝŠKA MÍSTNOSTI JE cca 3050mm, NOVÝ PODHLED BUDE SNÍŽEN NA SVĚTLOU VÝŠKU 2950mm, VÝŠKA BUDE PŘÍZPUSOBENA SKUTEČNÉMU STAVU, POD STROPEM JE VEDENO PODTRUBÍ VYTÁPĚNÍ cca 150mm POD UROVNÍ STROPNÍ KONSTRUKCE, NOVÝ PODHLED BUDE UMÍSTĚN TAK, ABY NAD STÁVAJÍCÍM PORTUBÍM A NOVÝM PODLEDEM, BYLA MEZERA cca 50mm. KONSTRUKCE PODHLEDU JE JEDNOÚROVNŮVÁ, KOTVENÁ DO NOSNÉ ČÁSTI STROPNÍ KONSTRUKCE.

KOLEM OKEN KDE SE NACHÁZÍ GARNÝZE BUDE UMÍSTĚN NOSNÝ PROFIL VE VZDÁLENOSTI OD STĚNY cca 250-300mm, PO DOHODĚ S INVESTOREM, JAKO ALTERNATIVNÍ ŘEŠENÍ JE MOŽNÉ POUŽITÍ PÁSU ŠÍŘKY 500mm - Z VYSOKOPEVNOSTNÍ DESKY **"např. RIGIPS HABITO H"**

V MÍSTNOSTI UMYVÁRNA + WC DĚTÍ, SE NACHÁZÍ ČÁSTEČNÝ SDK PODHLED, PŘI REALIZACI SE DOHODĚ S INVESTOREM, PROVEDENÍ NA MÍSTĚ, ZDA DOJDE K ODSTRANĚNÍ TĚTO KONSTRUKCE, NEBO SE TATO KONSTRUKCE OBEJDE NOVÝM SDK PODHLEDDEM

Vypracoval: Ing. Jan Tylčeř		HIP:	Generální projektant: <div>Electrical project</div>	
Kontroloval: Ing. Zdeněk Kostka		Zodpovědný projektant:		
			Kúty 1723, Frýdlant 739 11 Frýdlant nad Ostravicí	
Projekt Oprava elektroinstalace MŠ Páleníčkova Kroměříž				
Projektant profese Investor Místo stavby Stavební objekt Díl projektu		Electrical Project, s.r.o. Mateřská škola, Kroměříž, Páleníčkova 2851, příspěvková organizace Páleníčkova 2851/5, 767 01 Kroměříž PS 02 Podhledy D.1.1 architektonicko-stavební řešení		Zákaznické číslo 23_080 Stupeň PD DPS Datum 04/2024 Formát 5xA4(1050x297) Měřítka -
Název dokumentu		Půdorys 1.NP - podhledy		Číslo výkresu 23-080-7P1-05 Revize 0
© TATO DOKUMENTACE JE NAŠIM DUŠEVNÍM VLASTNICTVÍM. KOPIJOVÁNÍ A JINÉ ROZŠÍŘOVÁNÍ BEZ SOUHLASU ELECTRICAL PROJECT S.R.O. JE PROTIPRÁVNÍ.				